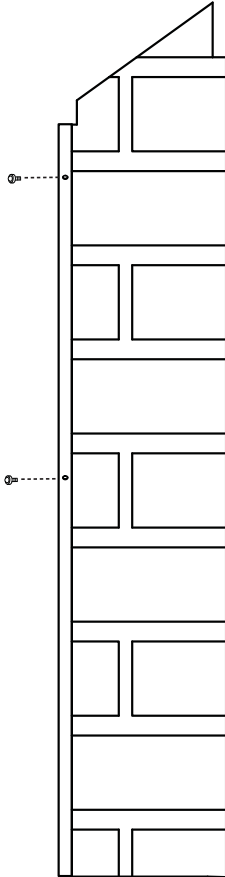
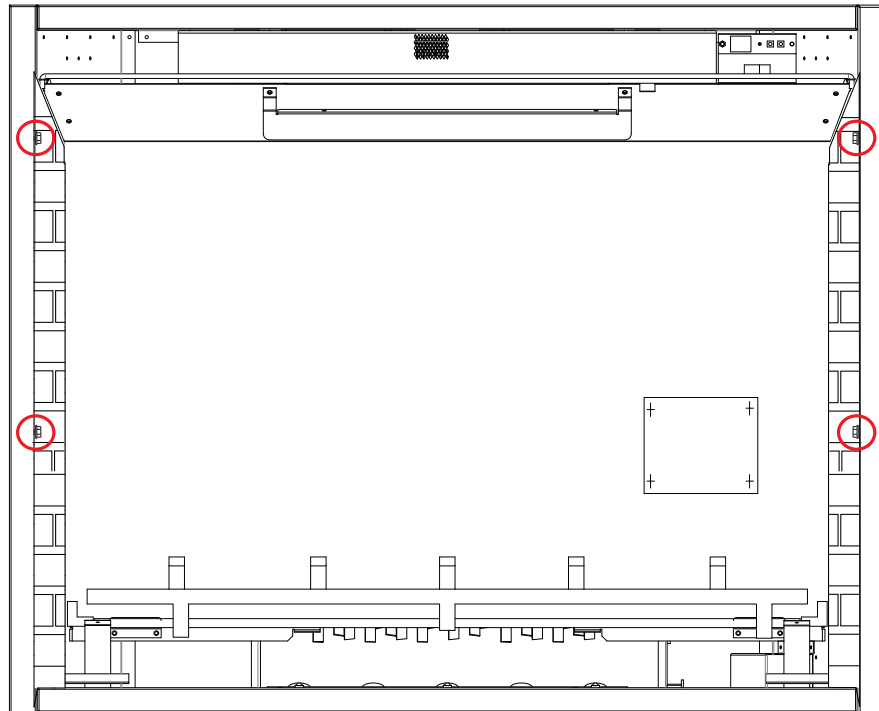


5.2 BRICK PANEL INSTALLATION AND REMOVAL

- A. Slide the panels into place and secure it using the 2 screws.
- B. Ensure the brick panels are positioned appropriately in the unit and are not angled or sticking out from the unit.
- C. To remove the panels, remove the 2 screws.



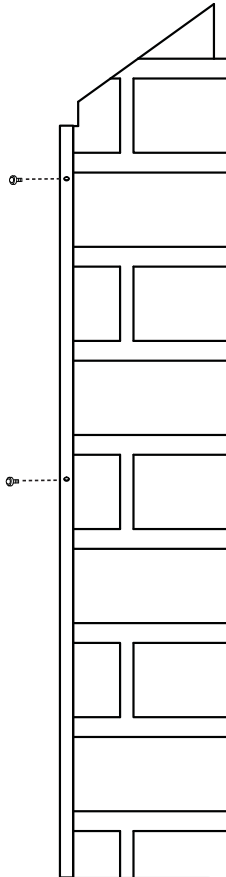
2 SCREW LOCATIONS



5.2 ENLÈVEMENT ET INSTALLATION DES PANNEAUX DE BRIQUE

- A. Glissez les panneaux en place et fixez avec les 2 vis.
- B. Assurez-vous que les panneaux de briques sont correctement positionnés, ne sont pas inclinés ou en train de dépasser l'unité.
- C. Pour enlever les panneaux, enlevez les deux vis.

FR



LES DEUX VIS L'EMPLACEMENT

