

# GV825KT DECORATIVE BRICK PANEL INSTALLATION INSTRUCTIONS

Quality System Certified To  
**ISO**  
9001-2008  
W415-0577 / A / 10.19.11

This kit includes:

2	fibrebrick retainer brackets	W500-0187
4	#8 x 3/8" screws	W570-0001
1	brick panel - right	W475-0454
1	brick panel - left	W475-0452
1	brick panel - rear	W475-0453

Due to the brittle material of the bricks, care must be taken not to bend or force them into place.

## 1. Remove the logs.

**Helpful Hint:** For an easier installation, remove the hood.

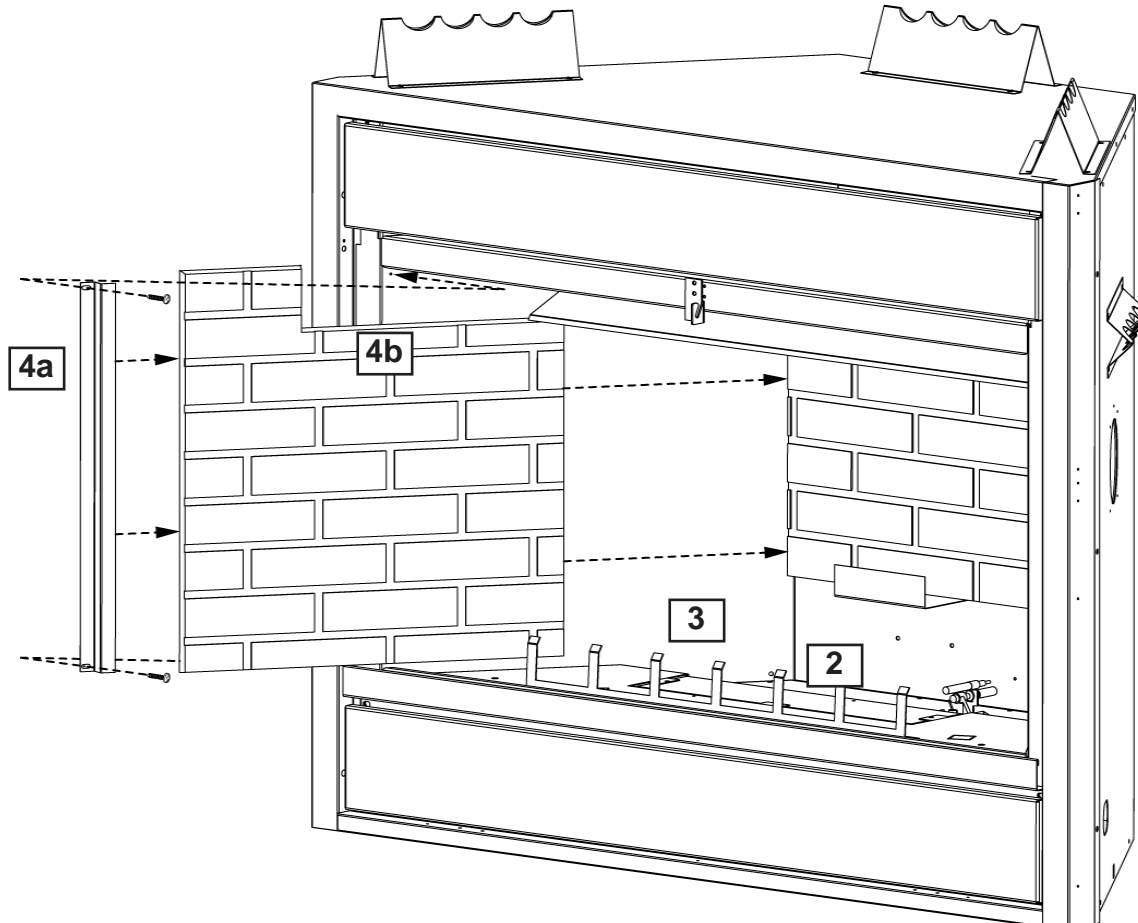
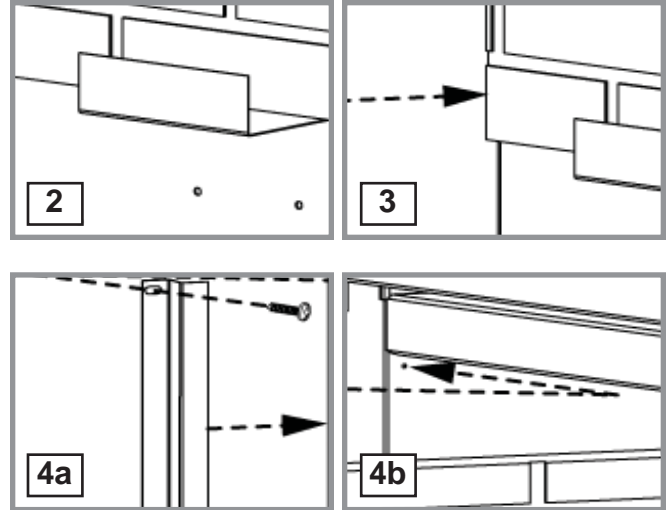
2. Sit the rear brick panel on the support, and centre against the back of the firebox.

3. Place the left brick panel against the left side of the firebox, ensuring that it butts up to the rear panel. If necessary, excess material may be trimmed with a utility knife.

4. Secure in place using a retainer bracket and 2 screws. Repeat for the right side.

5. Replace the logs and, if removed, re-install the hood.

*When shipped, the brick panels range in varying shades of brown. During initial use, the panels will darken temporarily and emit a slight odour for a few hours. This is a normal condition that will not occur again. Simply open a window to sufficiently ventilate the room. The appearance of the panels will permanently lighten in colour with use.*



# INSTRUCTIONS D'INSTALLATION DES PANNEAUX DÉCORATIFS SIMILI-BRIQUE GV825KT

Système de qualité certifié  
**ISO**  
 9001-2008  
 W415-0577 / A / 10.19.11

Cet ensemble comprend :

2	supports de retenue	W500-0187
4	vis #8 x 3/8"	W570-0001
1	panneau simili-brique - droit	W475-0454
1	panneau simili-brique - gauche	W475-0452
1	panneau simili-brique - arrière	W475-0453

*Le matériel des panneaux simili-brique étant plutôt fragile, prenez grand soin de ne pas courber ou forcer les panneaux pour les mettre en place.*

1. Retirez les bûches.

**Conseil pratique :** Afin de faciliter l'installation, retirez aussi la hotte.

2. Appuyez le panneau arrière sur le support, et centrez-le contre le dos de la chambre de combustion.

3. Placez le panneau gauche contre le côté gauche de la chambre de combustion, en vous assurant qu'il s'aboute contre le panneau arrière. Le matériel excédentaire peut être coupé à l'aide d'un couteau tout usage.

4. Fixez le panneau solidement en place à l'aide d'un support de retenue et de 2 vis. Procédez de la même façon pour le côté droit.

5. Remplacez les bûches et, si nécessaire, réinstallez la hotte.

*Lorsque les panneaux sont expédiés, la couleur de ceux-ci varie du blanc à différentes teintes de brun. Lors de la première utilisation, les panneaux fonceront temporairement et dégageront une légère odeur pendant quelques heures. Cela est une condition normale qui ne se reproduira plus.*

*Ouvrez simplement une fenêtre pour aérer suffisamment la pièce. La couleur des panneaux pâlera de façon permanente à l'usage.*

